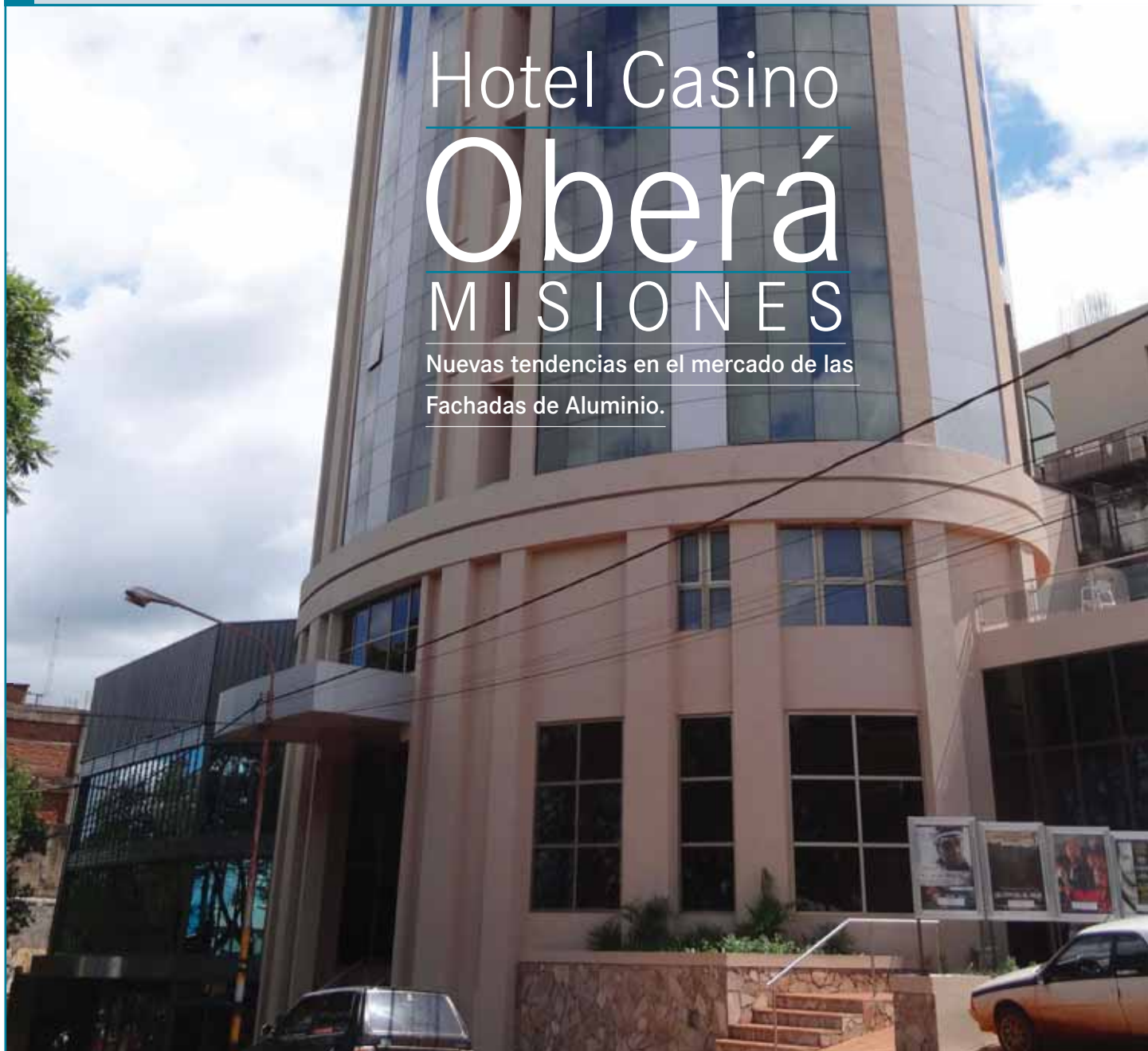


Hotel Casino Oberá

MISIONES

Nuevas tendencias en el mercado de las
Fachadas de Aluminio.



» DA -Diseño en Accesorios SRL- proporciona calidad y respuesta para las necesidades de producción del mercado, brindando especial asistencia técnica a todos sus transformadores y elaboradores, lanzando como novedad 2013, una nueva serie de servicios exclusivos para la construcción de fachadas de alta prestación.

Gran parte de los edificios construidos son dedicados a mercados de alta exigencia y alto poder adquisitivo, por lo cual el carpintero deberá abocarse a competir en un mercado de alta prestación, donde la incorporación de nuevos productos en accesorios, que mejoren y flexibilicen su capacidad productiva, será la clave del éxito comercial y técnico futuro.

Como ejemplo de aplicación de la gestión de DA en grandes obras, exponemos a continuación el desarrollo realizado junto a Metalúrgica Juarizan en la Obra Hotel Casino de Oberá, Misiones.

La misma es un alto exponente de arquitectura de fachadas en aluminio, para el uso en Hotelería, donde parámetros de confort, aislación acústica y térmica, además de una esmerada estética definen la resolución de la fachada de aluminio.

Nuevos sistemas de accesorios para Fachadas Alu le permitirán, a las empresas constructoras, competir en una nueva gama de productos, ofreciendo mejores costos de instalación y sin dependencia del trabajo de terceros en obra.

En línea con esta nueva realidad, DA ofrece una nueva gama de productos de Alta Prestación, incorporando conceptos de Aislación, Bajo Costo de Mantenimiento, y herrajes con una estética acorde a una Arquitectura Sustentable que exige el nuevo profesional de la Construcción.



Sistemas de Fachada Continua Exterior

Para la construcción de la Fachada se seleccionó el sistema de Piel de Vidrio Aluar, en su variante de hoja con Pegado estructural. El mismo es un sistema compuesto con mullón verticales de 60 mm, perfil bota agua horizontal y marco de hoja estructural aplicado sobre columna.

Como detalle se intercalaron hojas de ventanas de proyección, con brazos de acero inoxidable provistos por DA, a modo de ventilación en las distintas habitaciones del Hotel, permitiendo además la limpieza desde el interior de la fachada.

Es importante destacar que toda la burletería provista por DA está fabricada en EPDM de alta calidad, asegurando el correcto cierre

y hermeticidad de hojas vidriadas, evitando infiltración de aire o entrada de agua.

Para la fijación del cristal a la fachada, se utilizó el método de pegado mediante silicona estructural SIKA SG 20 de alto modulo de elasticidad, aplicado contra burlete de respaldo en EVA libre de peróxido de azufre.

Se efectuó in situ capacitación al personal de Metalúrgica Juarizan, como parte del intercambio tecnológico que DA brinda a sus clientes, siendo una de las primeras experiencias de pegado estructural en la provincia de Misiones, realizada por un carpintero local.

Por último, siguiendo recomendación del fabricante, en cristales DVH, se utilizó una composición mixta de Termo Endurecido exterior color, cámara de 12 mm y laminado interior por seguridad a los ocupantes del Hotel.

Sistemas de Panel Compuesto de Aluminio

En forma complementaria a la fachada principal, se utilizó para revestir columnas y cierres de losa, un panel compuesto de aluminio. Este versátil material se utilizó aplicado sobre estructura de aluminio, fijado mediante tornillos autoperforantes, tomados entre sí con junta de silicona climática SIKA.

Las bandejas de panel de aluminio, se rutiaron previamente en taller, plegando en obra los laterales, para dar una correcta terminación y materializar de esta forma la junta de sellado exterior, la cual evita la infiltración de agua al interior de la fachada.

Sistemas de Fachadas Interiores

En forma novedosa, se aplicó un uso bastante particular de las Fachadas de Aluminio, mediante la utilización de diversos paneles vidriados de Piel Estructural, se efectuaron divisores interiores en la Hall Principal del Edificio, en el sector de Caja de Escalera y en la Fachada de Ascensores.

Este uso innovador de la Fachada, le dio una libertad arquitectónica muy ingeniosa, se tomaron los mismos perfiles y conceptos de la Fachada Exterior, solo que en este caso, se utilizó vidrio laminado color por seguridad.

Haber utilizado el mismo concepto constructivo, permitió un importante ahorro de materiales, optimizando la perfilera, accesorios, burletes y tiempos de mano de obra, ya que el montaje de las distintas Fachadas internas, son una continuación técnica de la principal.

Sistemas de Techos Vidriados y Lucarnas

En la terraza del Hotel, se encuentran los sectores de piscina, sauna y solárium, coronando el sector de caja de escalera un moderno techo vidriado.

La aplicación de este remate superior, permite darle luz natural al sector de Hall interior desde la lucarna que genera el encuentro del techo con la caja de escalera.

Para la construcción se utilizaron los perfiles estándar del sistema de techo vidriado, aplicado sobre estructura portante de tubo de aluminio anodizado.

Como efecto especial de arquitectura, se curvaron los perfiles del techo, permitiendo el libre escurrimiento del agua sobre la terraza, y se sellaron los encuentros de paneles de policarbonato con Sili- cona Neutra SIKA IN, de alto modulo.

Es importante destacar la provisión integral de accesorios de anclaje, burlería y fijación por parte de DA para la construcción de este detalle de terminación en el coronamiento del edificio, además de la supervisión técnica en distintas etapas de la obra como parte del asesoramiento al carpintero y dirección de obra



Conclusiones

Es importante destacar la experiencia desarrollada por DA, en conjunto con su cliente y dirección de obra, la cual acerca la tecnología del aluminio, y la hace más amigable para su aplicación cotidiana. El intercambio de ideas, la capacitación como meta de mejora continua, la nueva aplicación de Herrajes de Alta Prestación que permiten ahorrar costos de mantenimiento, los nuevos productos en la fachada estructural, son la clave del éxito del proyecto desarrollado.

Todo esta expresión, que parte de una idea arquitectónica, se plasma en una obra terminada y eficiente, gracias al esfuerzo común de los diversos actores que componen una fachada, entre los cuales DA aportó no sólo su vasta experiencia, sino la desinteresada motivación de generar en el fabricante un crecimiento tecnológico que lo posiciona frente a los próximos proyectos. ■

